



\*ถ้าไม่มีอาการ + ไม่มีประวัติเดินทางไปพื้นที่ + ไม่ได้ใกล้ชิดกับผู้เสี่ยง = โอกาสเสี่ยงน้อยมาก  
\*\*มีอาการ + ไม่มีประวัติเดินทางไปพื้นที่ + ไม่ได้ใกล้ชิดกับผู้เสี่ยง = โอกาสเสี่ยงน้อย  
\*\*\*มีอาการ + มีประวัติเดินทางไปพื้นที่ + ใกล้ชิดกับผู้เสี่ยง = โอกาสเสี่ยงสูงมาก

#### การทำความสะอาดที่พัก

ควรทำความสะอาดสถานที่ อุปกรณ์ เครื่องใช้ที่มีผู้สัมผัสจำนวนมาก เช่น ลูกบิดประตู ราวบันได โต๊ะอาหาร ผ้าห่ม ผ้าปูเตียง เครื่องครัว จาน ชาม ช้อน ช้อนม แก้วน้ำ ด้วยน้ำยาทำความสะอาดด้วยเช็ดด้วยแอลกอฮอล์ 70% / ผงซักฟอก / สบู่ อย่างน้อยวันละ 1-2 ครั้ง

#### การดูแลตนเองและการป้องกันการแพร่ระบาด

1. หลีกเลี่ยงการสัมผัสใกล้ชิดผู้มีอาการคล้ายไข้หวัดหรือมีอาการติดเชื้อระบบทางเดินหายใจ
2. หลีกเลี่ยงการอยู่ในสถานที่แออัด/ฝูงคนจำนวนมาก และระยะห่างจากผู้อื่นอย่างน้อย 2 เมตร
3. กินร้อน ช้อนกลาง ล้างมือบ่อยๆ ด้วยสบู่ (ล้างมือใช้เวลาอย่างน้อย 20 วินาที)
4. สวมหน้ากากอนามัยเป็นประจำ
5. ไม่ใช้ของส่วนตัวร่วมกับผู้อื่น
6. หลีกเลี่ยงการเข้าไปตลาดค้าสัตว์และสัมผัสสัตว์ที่ป่วยหรือตาย
7. ทำความสะอาดสิ่งของที่ใช้ร่วมกับเสมาเสมอ
8. รับประทานอาหารปรุงสุก สะอาด มีสารอาหารครบถ้วน
9. นอนหลับพักผ่อนให้เพียงพอ
10. ดูแลจิตใจ ไม่ตื่นตระหนก ตกใจ หวาดกลัว เกรียด และวิตกกังวล



การดูแลตนเองและ  
การป้องกันการแพร่ระบาดของ  
โรคติดเชื้อไวรัสโคโรนา 2019



โดย  
งานประชาสัมพันธ์เทศบาลตำบลบ้านหมอ  
โทร.036-201123

## ไวรัสโคโรนาสายพันธุ์ใหม่ 2019 คือ ?

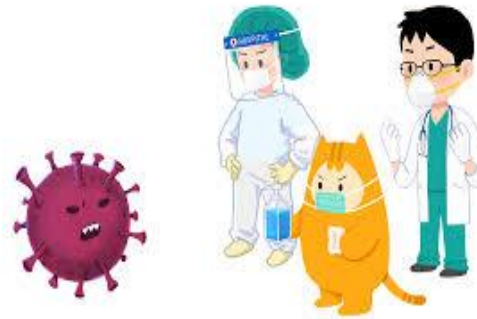
เป็นตระกูลของไวรัสที่ก่อให้เกิดอาการป่วยตั้งแต่โรคไข้หวัดธรรมดาไปจนถึงโรคที่มีความรุนแรงมาก ซึ่งเป็นสายพันธุ์ใหม่ที่ไม่เคยพบมาก่อนในมนุษย์ก่อให้เกิดอาการป่วยระบบทางเดินหายใจในคน และสามารถแพร่เชื้อจากคนสู่คนได้ โดยเชื้อไวรัสนี้พบครั้งแรกในการระบาดในเมืองอู่ฮั่น มณฑลหูเป่ย์สาธารณรัฐประชาชนจีนในช่วงปลายปี พ.ศ. 2562 หรือ ค.ศ. 2019

## มีอาการอย่างไร?

อาการทั่วไป ได้แก่ อาการระบบทางเดินหายใจ มีไข้ ไอ หายใจถี่ หายใจลำบาก ในกรณีมีอาการรุนแรงมาก อาจทำให้เกิดภาวะแทรกซ้อน เช่น ปอดบวม ปอดอักเสบ ไตวาย หรืออาจเสียชีวิต

## รักษาอย่างไร

การรักษาแบบ  
ระดับประดองเพื่อบรรเทา  
อาการป่วยต่าง ๆ โดย  
ปัจจุบันยังไม่มีวัคซีน



## ระยะเวลาการมีชีวิตอยู่ของ เชื้อในสิ่งแวดล้อม เช่น บน สิ่งของอาหาร?

ยังไม่มีข้อมูลที่ชัดเจนว่า อยู่บนพื้นผิวได้นานเพียงใด ข้อมูลเบื้องต้นแสดงให้เห็นว่าไวรัสอาจอยู่รอดได้ในไม่กี่ชั่วโมง โดยน้ำยาฆ่าเชื้อสามารถฆ่าเชื้อไวรัสไม่ให้สามารถแพร่เชื้อได้

## สามารถแพร่กระจายเชื้อได้อย่างไร?

ส่วนใหญ่แพร่กระจายผ่านการสัมผัสกับผู้ติดเชื้อผ่านทางละอองเสมหะจากการไอ จาม น้ำมูก น้ำลาย

## หากท่านกลับมาจากประเทศกลุ่มเสี่ยง และ กทม./ และปริมณฑลควรทำอย่างไร

ควรแจ้งข้อมูลกับผู้นำชุมชน หรือ อสม.ใกล้บ้าน เพื่อลงทะเบียนและควรพักอยู่ในบ้านภายใน 14 วัน หลีกเลี่ยงคลุกคลีกับผู้อื่น ถ้าอาการใช้ร่วมกับ อาการทางเดินหายใจ เช่น ไอจาม มีน้ำมูก เหนื่อยหอบให้โทรไปที่เบอร์ 1422 จะมีทีมเจ้าหน้าที่สาธารณสุขไปรับตัวถึงบ้าน พร้อมแจ้งประวัติการเดินทาง (ไม่ควรปกปิดข้อมูล) เพื่อรับการตรวจวินิจฉัยและรักษาต่อไป

